

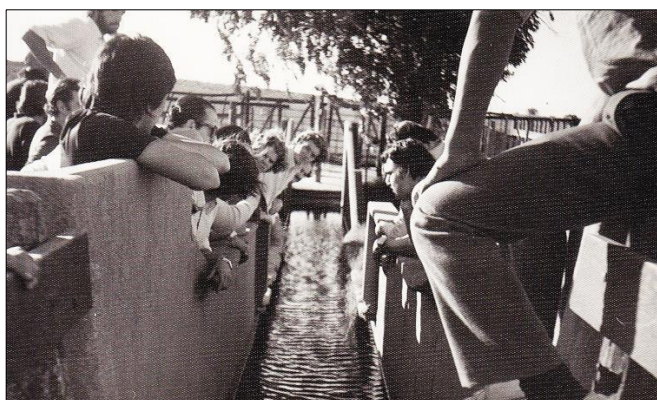
PRÁCTICOS FAC. INGENIERÍA AGRONÓMICA UNIV. DEL CENTRO EN PAUNERO Y EN CORONEL MOLDES (CBA.) AÑO 1970

Guillermo A. Bavera. 1970. Profesor Titular Zootecnia Especial I (Bovinotecnia).

Fotos tomadas por los alumnos.

www.produccion-animal.com.ar

Volver a: [Comunicaciones](#)



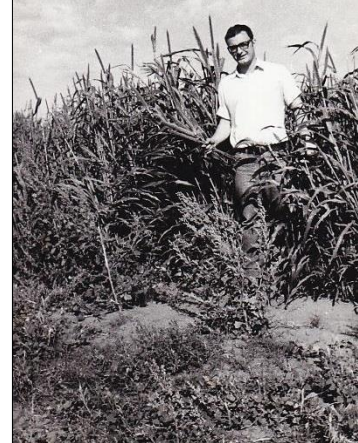
Práctico en Estancia La Panchita, Paunero, en reunión del Grupo CREA N° 4 Mackenna-Paunero. 11 de julio de 1970.



Práctico en Estancia Santo Tomás, Laguna Oscura. Alumnos, Ing. Agr. Ezequiel Ruiz Luque, director técnico del establecimiento (primera fila parados, tercero desde la derecha) y Méd. Vet. Guillermo Bavera, profesor (primera fila parados, segundo desde la derecha). 11 de julio de 1970.



Práctico en Estancia Santo Tomás, Laguna Oscura.



Práctico en Estancia Maripete, Cnel. Moldes. a) sorgo var. Kansas. b) *Penisetum teipode tardío*, sufrió seca.



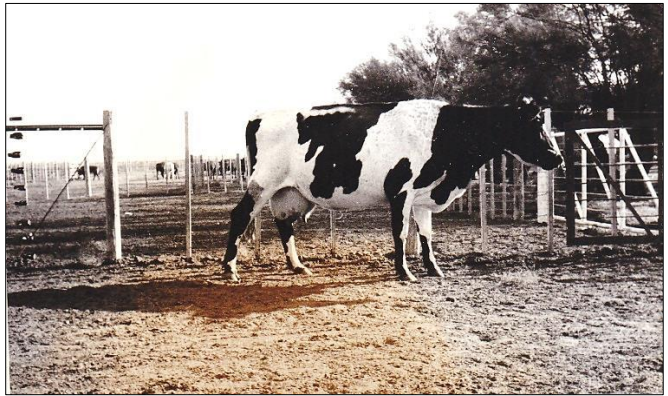
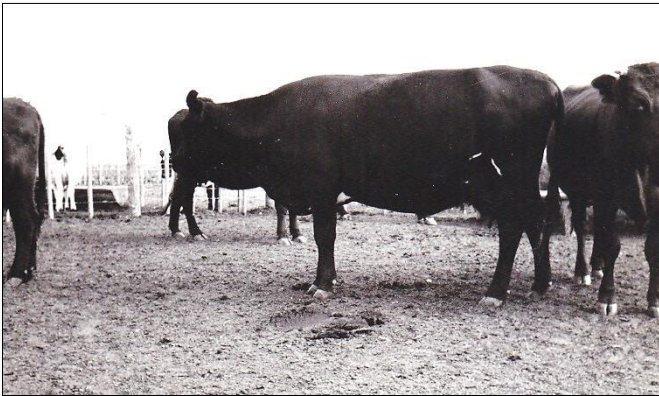
Práctico en Estancia Maripete, Cnel. Moldes. *Penisetum teipode tardío*, sufrió seca.



Práctico en tambo Marticorena Hnos., Cnel. Moldes, 1970. Silo de maíz



Práctico en tambo Marticorena Hnos., Cnel. Moldes, último tambo de Shorthorn lechero de la zona, 1970. Por absorción con Holando Argentino, primero con toros y luego con inseminación artificial, se absorbió el rodeo.
Vaca Shorthorn lechero.



a) Vaca F₁ negra, madre Shorthorn lechero y padre Holando Argentino. Domina el negro pero más cubierto.
b) Hija de la vaca a) F₁ por toro Holando Argentino. Domina el pelaje Holando.



Recibidor de la Cremería La Celestina, Cnel. Moldes, donde entregaban la producción los Hnos. Marticorena.

[Volver a: Comunicaciones](#)