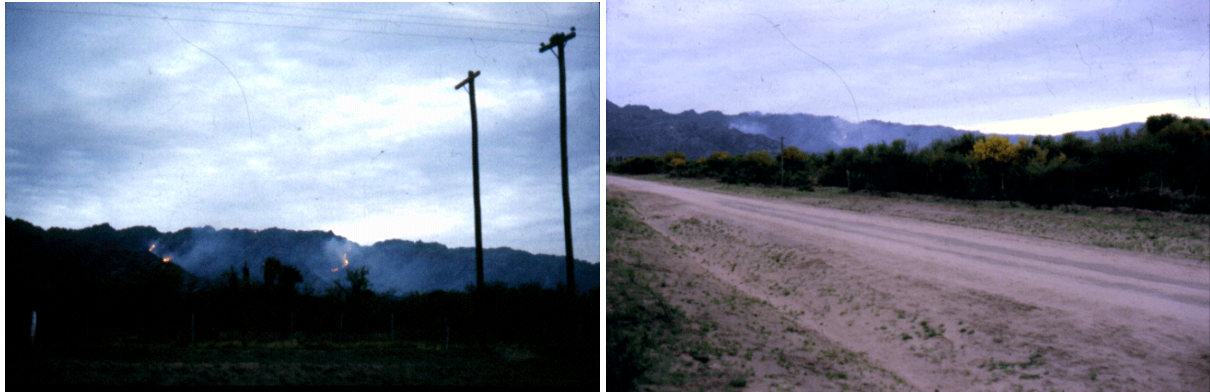


INCENDIOS EN IMÁGENES

Guillermo Bavera y Héctor Beguet. 2005. FAV UNRC.
www.produccion-animal.com.ar o www.produccionbovina.com



Incendio en la sierra del Parque Chaqueño Serrano en primavera (Foto tomada al atardecer desde ruta Prov. N° 1 antes de asfaltarla, Papagayos, San Luis); los árboles amarillos son espinillos florecidos.



Impresionante imagen nocturna de un incendio en la sierra del Parque Chaqueño serrano (sept.de 1983; fotos tomadas desde ruta Nac. N° 8, en Vizcacheras, limite interprovincial Córdoba-San Luis).



Limite de la quema de un pastizal natural en el Parque Chaqueño Serrano (La Barranquita, sierra de Comechingones, Cba., 1100 msnm).