

# LÁMINAS DE CORTES

JNC. 2017. IPCVA

[www.produccion-animal.com.ar](http://www.produccion-animal.com.ar)

Volver a: [Carne y subproductos bovinos](#)



# CARNE ARGENTINA

## Principales Cortes Vacunos

### RUEDA

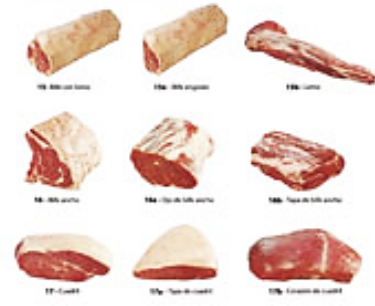


### PECHO A TRES COSTILLAS CON FALDA

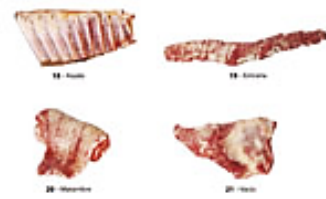


- 01 - Nalga de adentro
- 01a - Nalga
- 01b - Tapa de Nalga
- 02 - Nalga de afuera
- 02a - Cuadrada
- 02b - Pecaeta
- 03 - Colita de cuadril
- 04 - Bola de lomo
- 05 - Garón
- 06 - Tortuguita
- 07 - Cernaia de paleta
- 07a - Paleta
- 07b - Falomita / Chingolo
- 08 - Cogone
- 09 - Espinazo
- 10 - Roast Beef
- 11 - Azostillo
- 12 - Brazuelo / Chobuto
- 13 - Falda
- 13a - Tapa de asado
- 13b - Asado de falda
- 14 - Manucha
- 15 - Bife con lomo
- 15a - Bife angosto
- 15b - Lomo
- 16 - Bife ancho
- 16a - Ojo de bife ancho
- 16b - Tapa de bife ancho
- 17 - Cuadril
- 17a - Tapa de cuadril
- 17b - Corazon de cuadril
- 18 - Asado
- 19 - Entraña
- 20 - Matambre
- 21 - Vacío

### R&L A DIEZ COSTILLAS



### COSTILLAR



[www.ipcva.com.ar](http://www.ipcva.com.ar)

IPCVA Instituto del Proveedor de Carne Vacuna Argentina

SENASA

Volver a: [Carne y subproductos bovinos](#)