

NORMANDA

Bavera, G. A. 2000. Curso de Producción Bovina de Carne, FAV UNRC.

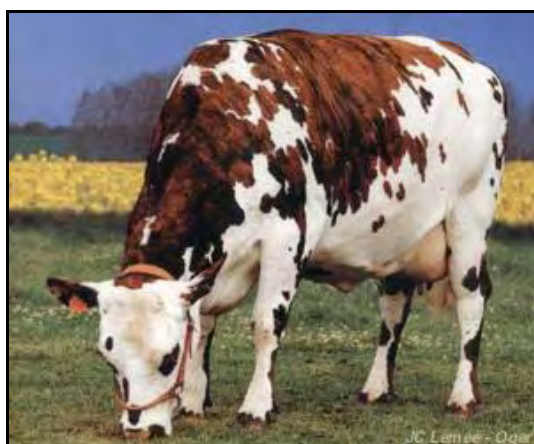
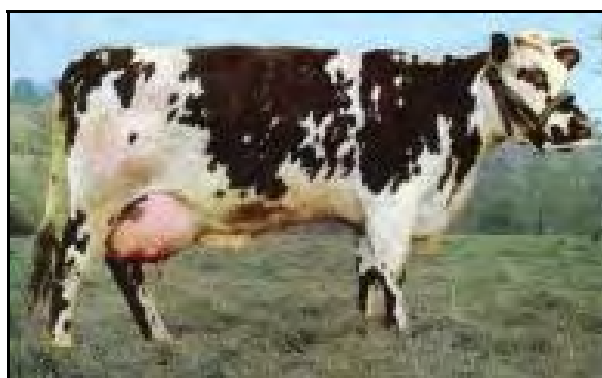
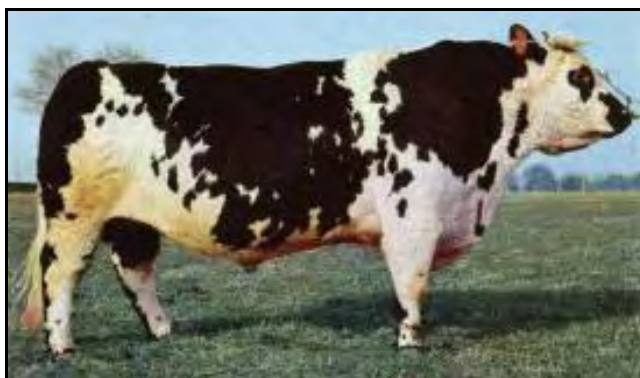
www.produccion-animal.com.ar

Volver a: [razas bovinas](#)

ZONA DE ORIGEN: Normandía, en el oeste y noroeste de Francia. Suelo fértil y buena calidad de pastos con clima marítimo suave y húmedo, con temperaturas medias regulares.

ORIGEN: Desciende de los bovinos traídos por los conquistadores vikingos en los siglos IX y X. A partir del siglo XVII se registran en la península de Cotentín los primeros esfuerzos para mejorar la raza. Se hace hincapié en las formas, desarrollo y en las aptitudes lecheras. Hacia 1850 se hace cruces con Shorthorn. En 1883 se crea el HB, que es desorganizado por la Primera Guerra Mundial (1914-18), y reorganizado en 1920. La Segunda Guerra Mundial y la batalla de Normandía en 1944 prácticamente destruyen la raza y el HB. Reorganizada, en 1946 se exige el control lechero y en 1949 se cierra el HB de los machos.

CARACTERÍSTICAS: El pelaje es overo colorado con chorreaduras negras (atigrado). El colorado va desde el bayo hasta el rojo oscuro. Posee anteojeras. Cuernos que bajan desde su nacimiento y luego se encorvan delante de la frente. En su país de origen es una raza doble propósito (carne y leche). Allí está muy organizada su selección, buscándose animales de 4.500 a 5.000 Kg leche/año, con 700 Kg de peso a edad adulta y buena conformación. Es relativamente rústica. Su carne posee veteado.



DIFUSIÓN EN LA R.A.: Se importó por primera vez en 1917. No es una raza muy difundida, aunque se emplea en cruzamientos.

ASOCIACIÓN: Asociación Argentina Criadores de Normando, Guido 1612, 12° A, (1016) Buenos Aires. Tel: 011-4314-2670; Fax: 011-4314-6080.

Volver a: [razas bovinas](#)