

RETINTA

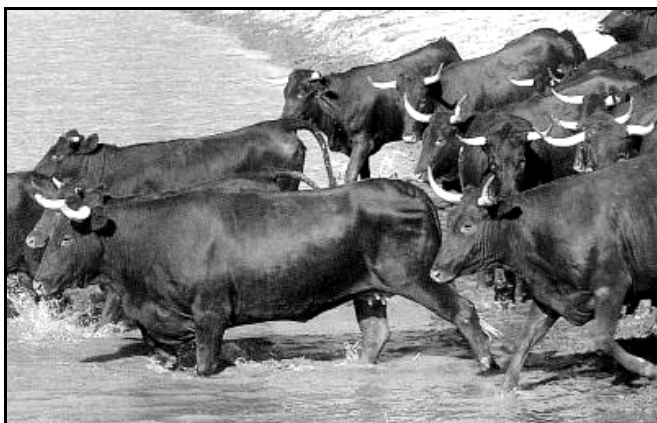
Bavera, G. A. 2000. Cursos de Producción Bovina de Carne, FAV UNRC.

www.produccion-animal.com.ar

[Volver a: razas bovinas](#)

ZONA DE ORIGEN: Andalucía y Extremadura, España. Es una región semiárida, con temperaturas extremadamente rigurosas (veranos muy calurosos e inviernos fríos). Se ha distribuido en todo el sudoeste de España y algunas provincias del centro.

ORIGEN: Deriva del Bos primigenius, variedad Hahni, que ha sido hallado solamente en Egipto, y que a través de las corrientes migratorias procedentes del norte de África, se extendió por el sur de la península Ibérica. La Retinta se explotó antiguamente sólo como animal de trabajo. Desde principios de siglo se ha seleccionado para carne.



Rodeo vacas Retinta



Toro raza Retinta, Exp. Palermo 2000

CARACTERÍSTICAS: Pelaje rojo, con tonalidades que varían desde la más oscura (retinta) hasta las más claras (colorada y rubia), con una degradación del color alrededor de los ojos (ojo de perdiz), mechón de la cola blanco y mucosas rosadas. Rústica, se adapta a serranías y zonas bajas pantanosas. Facilidad al parto. Longeva.

DIFUSIÓN EN LA R.A.: Se importó en 1980. Hay criadores en el norte de la Prov. de Córdoba, en el noroeste y en regiones semiáridas.

ASOCIACIÓN: Asociación Argentina de Criadores de Ganado de Raza Retinta, Rodríguez Peña 1465, 7° piso of. A, (1021) Buenos Aires, TE 011-4811-9756.

[Volver a: razas bovinas](#)