

RED POLLED O RED POLL

Guillermo A. Bavera. 2005. Cursos Producción Bovina de Carne, F.A. y V., U.N.R.C.

www.produccion-animal.com.ar

Volver a: [Razas bovinas en general](#) > [Curso P.B.C.](#)

ZONA DE ORIGEN:

En el medio este de Inglaterra, en los condados vecinos de Norfolk y Suffolk de Inglaterra, región de suelos pobres con campos bajos y pantanosos.

ORIGEN:

Allí se criaban bovinos llamados con el nombre del condado respectivo, de características muy diferentes entre sí: el de Norfolk (Old Red Norfolk Horned) más camicero y el de Suffolk (Polled Suffolk Duns) con características más lecheras.

Muy poca difusión ha tenido el Red Polled en los países europeos y en las islas británicas, fuera de los condados vecinos a los de su origen.

A EE.UU. llegó en 1873 el tipo definido, convirtiéndose en un animal de mayor tamaño y productividad que el inglés, y de allí se exportó a Jamaica, Puerto Rico, Cuba, América Central y Sudamérica.

CARACTERÍSTICAS:

La vecindad geográfica y exigencias de la producción provocaron una corriente de intercambio entre los dos condados y de cruzamiento entre ambos ganados; esto unido al mestizaje y a una cuidadosa selección, originó una raza con características definidas que se denominó Red Polled, de doble propósito, mocha, con un pelaje donde se admiten todas las variedades del rojo, aunque se prefiere el rojo cereza; el penacho de la cola puede ser blanco, color que se acepta en el escroto y en la ubre; las mucosas de color rosado.

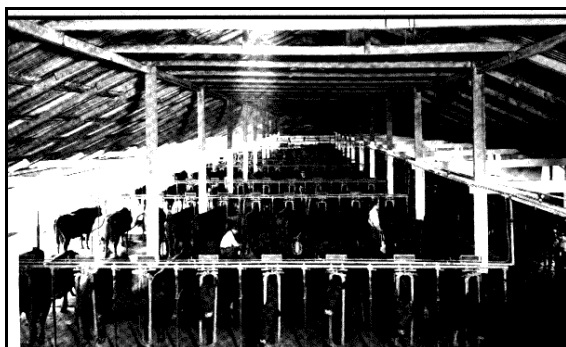


DIFUSIÓN EN LA R.A.:

En 1901, el señor Samuel Hale importó para la Estancia Tatay de Carmen de Areco, animales de raza Red Polled, y se convirtió en uno de los mayores impulsores de la raza. En 1945 funcionaban allí 40 tambos con más de 3.000 vacas Red Polled en ordeño, las cuales comienzan a ser reemplazadas en 1974 por Holando Argentino.

La S.R.A. abrió el Herd Book a pedido de Samuel Hale, y con el N° 01 fue inscrita Pearl, nacida en 1897, mientras el N° 1 correspondió a Lord Ratter, nacido en 1901; ambos animales para Tatay. Desde 1901 a la fecha la S.R.A. inscribió 11.005 animales.

Hoy ya no existen criadores de pedigree vigentes en el país, pero no obstante, aún se conservan algunos ejemplares puros en Tatay que se inseminan con semen importado, que son utilizados en los potreros más bajos del establecimiento para obtener terneros que sobresalen por su peso al destete. También se cruzan con Hereford.



Estancia Tatay: a) En 1936, primer tambo mecanizado de la Argentina con Red Polled. b) En 2005, ejemplares puros de Red Polled.

Volver a: [Razas bovinas en general](#) > [Curso P.B.C.](#)