

Dirección Nacional de Producción Ganadera

Dirección de Porcinos Aves de Granja y No Tradicionales

Área Jabalí – Diciembre 2013

**ARGENTINA**  
 UN PAIS CON BUENA GENTE

 Ministerio de  
 Agricultura, Ganadería y Pesca  
 Presidencia de la Nación

## JABALÍ

La siguiente información de publicación periódica es editada por la Dirección de Porcinos, Aves de Granja y No Tradicionales. El mismo, brinda información sobre la evolución de los indicadores del Sector Jabalí.

 Página  
 | 1

### Producción

#### Evolución de la Faena de Jabalí - en Cabezas

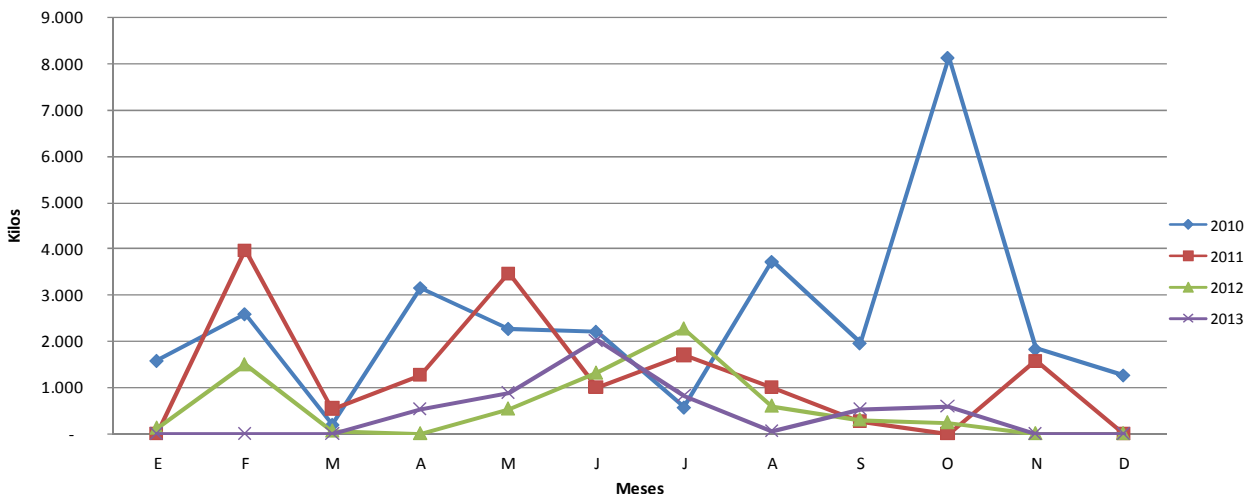
| Mes              | 2010       | 2011       | 2012       | 2013      | Variación 2013/2012 |
|------------------|------------|------------|------------|-----------|---------------------|
| E                | 25         | 0          | 2          | 0         | -100                |
| F                | 41         | 44         | 25         | -         | -100                |
| M                | 3          | 6          | 1          | 0         | -100                |
| A                | 50         | 20         | 0          | 9         | 100                 |
| M                | 36         | 55         | 9          | 15        | 67                  |
| J                | 35         | 16         | 22         | 34        | 55                  |
| J                | 9          | 27         | 38         | 14        | -63                 |
| A                | 59         | 16         | 10         | 1         | -90                 |
| S                | 31         | 4          | 5          | 9         | 80                  |
| O                | 129        | 0          | 4          | 10        | 150                 |
| N                | 29         | 25         | 0          | 0         | -                   |
| D                | 20         | 0          | 0          | 0         | -                   |
| <b>Total Año</b> | <b>467</b> | <b>213</b> | <b>116</b> | <b>92</b> | <b>-21</b>          |

Fuente: Dirección de Porcinos, Aves de Granja y Pequeños Rumiantes, en base a datos de la dirección de Estadísticas de SENASA. Faena Formal.

El cuadro anterior permite observar, que persiste la tendencia a la baja, que se mostraba en los últimos tres años.



**Evolución y Comparación de la Producción de jabalíes – en Kilos**

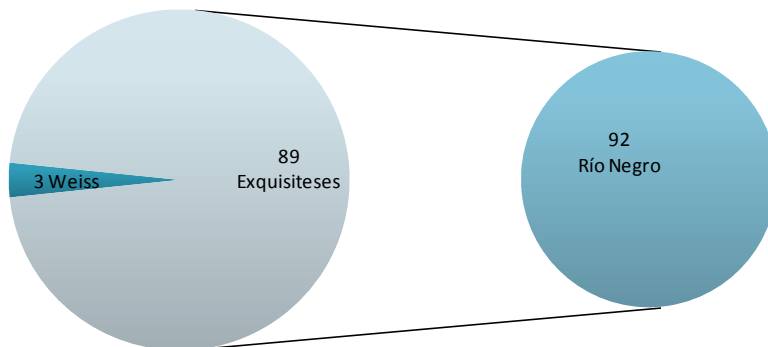


Página  
2

Fuente: Dirección de Porcinos, Aves de Granja y No Tradicionales en base a la faena formal de jabalíes según SENASA.

El gráfico muestra no solo la tendencia a la baja de la faena de este año, sino también con respecto a años anteriores.

**Distribución de la faena de jabalí en cabezas, a Diciembre 2013**



Fuente: Dirección de Porcinos, Aves de Granja y No Tradicionales, en base a datos de la dirección de Estadísticas de SENASA.

Weiss y Exquisiteces son las firmas que faenaron el total de ejemplares en la provincia de Río Negro en 2013.



Con un volumen total de 92 jabalíes faenados en establecimientos habilitados para faena federal y en su tendencia a la baja, la distribución fue acotada una sola provincia este año, Río Negro.

El principal inconveniente en la baja de faena de este año anterior, fue la falta de respuesta en cuanto a las necesidades de adaptación de la nueva base de documentos de tránsito de SENASA, con respecto a la especie. Lo que impide la faena de animales que llegan en pie al matadero, como era el caso de la provincia de Mendoza.

Página  
| 3

### Frigoríficos existentes en el listado SENASA de faena de Jabalíes y su estado actual

| FIRMA                                    | UBICACIÓN                          | ESTADO     | ACTIVIDAD <sup>1</sup> |
|--|------------------------------------|------------|------------------------|
| INFRIBA S.A.                             | Buenos Aires, Batán                | Habilitado | Inactivo               |
| MATAD.Y FCO.FEDERAL S.A.                 | Buenos Aires, Quilmes              | Suspendido | Inactivo               |
| FCO.COSTANZO S.A.                        | Buenos Aires, S. A. de Giles       | Habilitado | Inactivo               |
| PORK-IND S.R.L.                          | Buenos Aires, S. A. de Giles       | Habilitado | Inactivo               |
| CARNES NATURALES DE LA PAMPA S.A.        | La Pampa, Santa Isabel             | Habilitado | Inactivo               |
| CIERVOS PAMPEANOS S.A.                   | La Pampa, Utracán                  | Habilitado | Suspendido             |
| MATAD. FCO. SAN RAFAEL S.A.              | Mendoza, San Rafael                | Habilitado | Activo                 |
| FAMILIA WEISS                            | Río Negro, San Carlos de Bariloche | Habilitado | Inactivo               |
| EXQUISITECES S.A. (ex Aliment.Patagonia) | Río Negro, San Carlos de Bariloche | Habilitado | Activo                 |
| PATAGONICA WILD FOOD S.A.                | Río Negro, San Carlos de Bariloche | Habilitado | Suspendido             |
| MANILA S.A.                              | Río Negro, San Carlos de Bariloche | Habilitado | Suspendido             |

<sup>1</sup>Actividad en el año 2013 sobre la especie Jabalí

Fuente: Dirección de Porcinos, Aves de Granja y No Tradicionales en base al área de Estadísticas SENASA

Lic. Ernestina Oliva - [eoliva@minagri.gob.ar](mailto:eoliva@minagri.gob.ar)

Dirección de Ovinos, Porcinos, Aves de Granja y Pequeños Rumiantes – DNPG

Ministerio de Agricultura, Ganadería y Pesca

### Fuentes y Agradecimientos

- ✓ Frigoríficos que colaboran con información para la diferenciación de especies que faenan, para obtener datos específicos de jabalí: Ahumadero Familia Weiss y Patagonia Exquisiteces S.A.
- ✓ Dirección de Estadísticas y Comercio Exterior de SENASA.

