

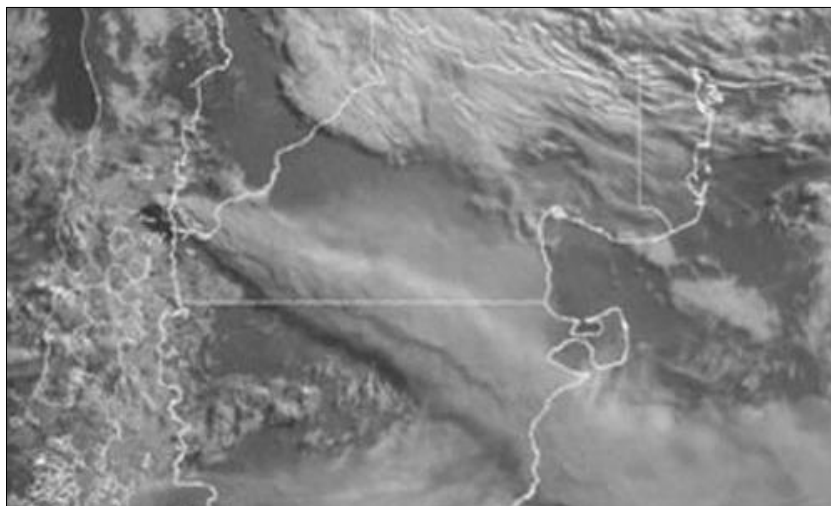
# LAS CENIZAS, A LARGO PLAZO, FAVORECEN LAS CONDICIONES DEL SUELO

Reportaje. 2011. Inta Informa N° 634 - 8 de junio de 2011.

[www.produccion-animal.com.ar](http://www.produccion-animal.com.ar)

Volver a: [Emergencias: inundaciones, sequías y cenizas](#)

Lo aseguró Roberto Casas, director del Centro de Investigación de Recursos Naturales (CIRN) del INTA, en referencia a la erupción del volcán Puyehue. Recomendaciones para los productores de la zona.



Roberto Casas, director del [Centro de Investigación de Recursos Naturales \(CIRN\) del INTA](#), explicó que “si bien aún no hay mucha información sobre la composición química de las cenizas, según informes técnicos preliminares, no se habrían encontrado sustancias tóxicas en las partículas caídas”.

Según el especialista, si bien las primeras consecuencias del fenómeno son dificultades en la producción de forrajes y el acceso del ganado al agua, a largo plazo, las cenizas favorecerían a la infiltración del agua en los suelos pesados de la zona.

“Recién después de varios años, los minerales de estas deposiciones se mineralizan y pueden ser utilizados por los cultivos y por las plantas nativas de la región. La lluvia es un factor que favorece a la meteorización, es decir a la absorción de los minerales por parte del suelo”, afirmó Casas.

Por su parte, Celso Giraud, técnico del INTA Bariloche, recomendó que los productores “estén atentos, abastezcan a los animales de agua en movimiento –arroyos o ríos– y no de tajamares, lagunas, pozones, bebederos y traten de no mover a los animales, para no levantar las partículas del suelo ni agitar al ganado”.

También se recomienda no pastorear en contra del viento debido al daño que pueden producir las partículas en los ojos de los animales y estar atentos al estado de salud del ganado.

Por el momento, las cenizas reportadas no superaron los 5 centímetros de altura, lo que no cubriría la vegetación disponible ni impediría el acceso de los animales a la alimentación, ya que las dificultades se dan cuando la acumulación de cenizas supera los 15 cm. De todos modos, los especialistas recomiendan “aprovisionarse de forraje”.

## LOS ANIMALES Y LAS CENIZAS

Guillermo Berra, coordinador del grupo Determinación de Gases de Efecto Invernadero del INTA Castelar – Buenos Aires–, explicó que “las cenizas son partículas finas volcánicas que afectan a los animales en forma directa y sobre la calidad de la lana –resistencia y rendimiento–”.

En referencia a los problemas relacionados con el abastecimiento de agua y alimento el técnico de Castelar detalló: “Los animales se resisten a su consumo debido a la presencia de cenizas y esto acarrea un debilitamiento del ganado y disminución del índice de preñez”. Para contrarrestar esta situación el especialista recomendó “acercarle agua limpia y forrajes a los animales en sus potreros”.

**Consultas:** [INTA Bariloche](#) – 02944-422-731 – [baridir@bariloche.inta.gov.ar](mailto:baridir@bariloche.inta.gov.ar)

Volver a: [Emergencias: inundaciones, sequías y cenizas](#)