

# MOSCAS EN EXPLOTACIONES AVÍCOLAS

Dr. MV Víctor E. Sandoval\*. 2006.

\*Prof. Asoc., Fac. Cs. Agrarias, NMDP, Argentina.

[www.produccion-animal.com.ar](http://www.produccion-animal.com.ar)

Volver a: [Producción avícola](#)

***Musca domestica* ó mosca doméstica común:** La mosca adulta mide unos 6-7 mm de longitud y es básicamente de color gris.

El huevo es de color blanco, elíptico, de aproximadamente 1 mm de longitud por 0,26 mm de ancho, con ambos extremos arredondados y la parte anterior con ligera forma de huso.

La larva es blanca, cilíndrica, con el extremo posterior ancho y aplastado, ahusándose hacia la parte anterior. El ciclo biológico de la mosca doméstica (de huevo a adulto) es, en verano y en zonas templadas cálidas, de 7 a 10 días.

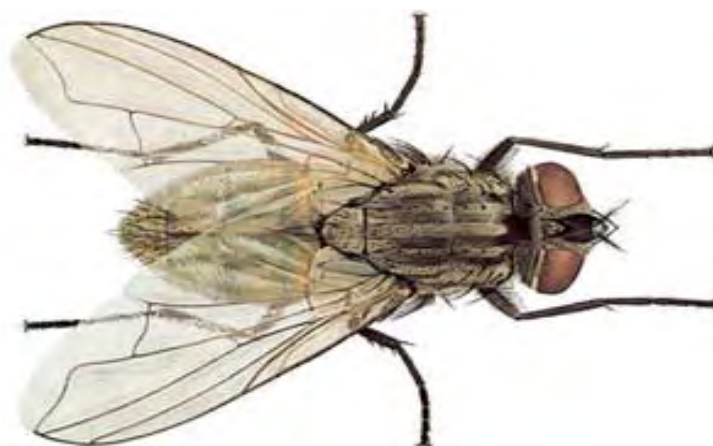


Foto: NOVARTIS

***Fanniia canicularis* ó mosca menor** Es más pequeña que la mosca doméstica común; sólo mide 5-6 mm de longitud. El adulto es de color gris-negruzco.

Los huevos son blancos, poseen un par de rebordes o aletas longitudinales dorsales y eclosionan en 20-48 horas a 24-27° C.

Las larvas son totalmente diferentes a las de mosca doméstica. Son rugosas, marrones, aplastadas dorsoventralmente, ahusándose abruptamente en la parte anterior y con numerosos y bien desarrollados procesos plumosos laterales y dorsales en cada uno de los segmentos. Requieren 6 o más días para llegar a la pupación, que dura 7 o más días.

El ciclo biológico completo es de 15-30 días, según la temperatura. Sin embargo siempre es ligeramente más largo que el de la mosca doméstica.

Los adultos se reconocen por su comportamiento ya que vuelan lentamente en círculo y tienden a mantenerse inmóviles en el aire. Se suelen ver trazando círculos por encima de los corrales de los animales y los pasillos.

Esta mosca no tolera bien las altas temperaturas como lo hace la mosca doméstica común. En las regiones templadas el número de adultos desciende a mediados del verano, después de haber alcanzado un pico de abundancia a principios de éste.

Otra especie es *F. femoralis* que se encuentra a menudo en el estiércol animal y sus larvas se parecen a las de *F. canicularis*.

Los adultos de *F. femoralis* son mayormente negros y mucho más pequeños que los de *F. canicularis* y, por consiguiente, fácilmente distinguibles en su estadio adulto.

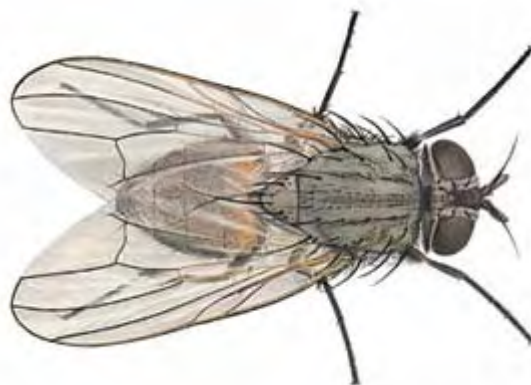


Foto: NOVARTIS

***Muscina stabulans* ó falsa mosca de los establos** La mosca adulta es aproximadamente del mismo tamaño que la mosca doméstica común. Posee un abdomen más ancho que la mosca doméstica, con manchas oscuras dibujando un tablero de damas sobre el dorso del abdomen.

Los huevos son blancos y similares a los de la mosca doméstica y son depositados en pequeños lotes.

Las larvas se parecen a las de la mosca doméstica, pero difieren en las características de los espiráculos posteriores, presentando cada uno tres rejillas curvas y un grueso peritrema.



Foto: NOVARTIS

***Ophyra* spp ó mosca negra de las basuras:** Los miembros del género *Ophyra* son de color negro brillante y su tamaño es alrededor de dos tercios del de la mosca doméstica común. Sus estadios y ciclo biológico son muy similares a los de la mosca doméstica; se cría en los mismos hábitats y en ocasiones puede resultar muy abundante, especialmente en los gallineros y alrededor de los montones de estiércol del ganado vacuno de leche. Muestra preferencia por los lugares soleados y a menudo se la encuentra reposando (junto con las moscas domésticas) en la vegetación cercana a las instalaciones animales.

El huevo de color blanco se asemeja al de la mosca doméstica y es depositado en condiciones similares.

Las larvas son cilíndricas, ahusadas en su parte anterior y se parecen muchísimo a las larvas de la mosca doméstica, aunque con cierta tonalidad amarilla. Estas larvas tienden a ser más delgadas y más activas, siendo depredadoras de otras larvas de mosca, incluyendo las de la mosca doméstica. Aparentemente inyectan una toxina en su presa, puesto que con frecuencia ésta parece quedar paralizada al poco de haber sido atacada. De esta forma desempeñan cierto papel en la reducción del número de moscas domésticas. Sin embargo, ambas especies aparecen juntas en las instalaciones ganaderas y una población excesiva de *Ophyra* puede resultar casi tan molesta como un número equivalente de moscas domésticas. El ciclo biológico de *Ophyra* es de duración aproximadamente igual al de la mosca doméstica. A 27° C el período que media desde huevo a adulto es de 14 días, con eclosión del huevo en 12 horas, desarrollo larvario en 5 días, desarrollo pupal en 4 días y con un período de preoviposición de 4 días. Típicamente una hembra pone unos 300 huevos durante su vida.



Foto: NOVARTIS

Volver a: [Producción avícola](#)