



sector producción no tradicional

liebre, ciervo colorado, ñandú,
yacaré y jabalí



SECTOR PRODUCCIÓN NO TRADICIONAL

DIRECCIÓN DE OVINOS, PORCINOS, AVES DE GRANJA Y PEQUEÑOS RUMIANTES

Directora

INGENIERA AGRÓNOMA KARINA LAMELAS

animen@minagri.gob.ar

Equipo técnico

• Liebre - Ñandú - Ciervo Colorado - Yacaré

PROFESORA MSc. MARISA SÁNCHEZ

• Jabalí

LICENCIADA ERNESTINA OLIVA

JABALÍ

INTRODUCCIÓN

Las actividades entorno a la especie Jabalí en el país se mueven, en general, de acuerdo a las temporadas de caza tanto comercial como deportiva, de las provincias que la regulan. Esto es así en base a la escasa cantidad de criaderos de la especie en el país y a sus productos. Muchos también crían ejemplares para reposición de cotos de caza o son en si mismos cotos, con un manejo de la especie a fin de regular la cantidad y calidad de jabalíes en sus predios.

Si bien la tendencia durante los últimos años del comercio de carne de jabalí es de bajo volumen, en particular el pasado 2011 ha tenido una caída importante. Esta merma ha sido, en parte, por razones climáticas generadas por la erupción volcánica en la frontera argentino-chilena (volcán Puyehue¹), que afectaron las actividades de caza, principales proveedoras para la elaboración de productos de jabalí. Por esta situación, la elaboración ha procesado poco volumen, haciendo extensiva la situación a la distribución² y al consumo.

FAENA

FAENA DE JABALÍ EN CABEZAS

Mes	2010	2011	Variación 2010/2011 (%)
Enero	25	0	-100
Febrero	41	44	7
Marzo	3	6	100
Abril	50	20	-60
Mayo	36	55	53
Junio	35	16	-54
Julio	9	27	200
Agosto	59	16	-73
Septiembre	31	4	-87
Octubre	129	0	-100
Noviembre	29	25	-14
Diciembre	20	0	-100
TOTAL AÑO	467	213	-54,39

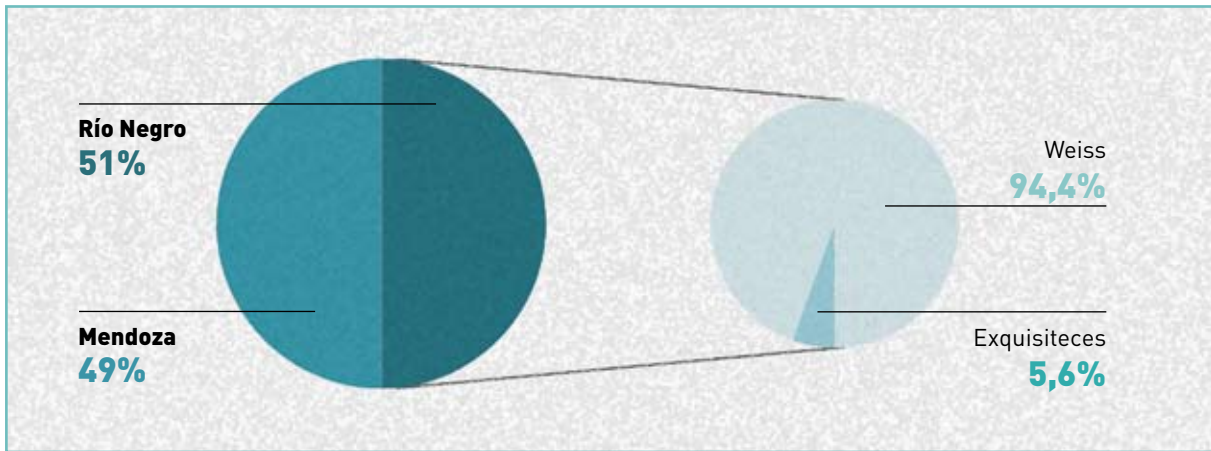
Fuente: Jabalí. Dirección de Ovinos, Porcinos, Aves de Granja y Pequeños Rumiantes, en base a datos de SENASA.

¹ Ubicado en Chile, afecta con sus cenizas desde el 4 de junio de 2011 a toda la región, pasando por Buenos Aires, Brasil y Uruguay.

² Entrevistas telefónicas con representantes de distribuidoras que ofrecen productos de jabalí en el mercado interno.



DISTRIBUCIÓN DE LA FAENA



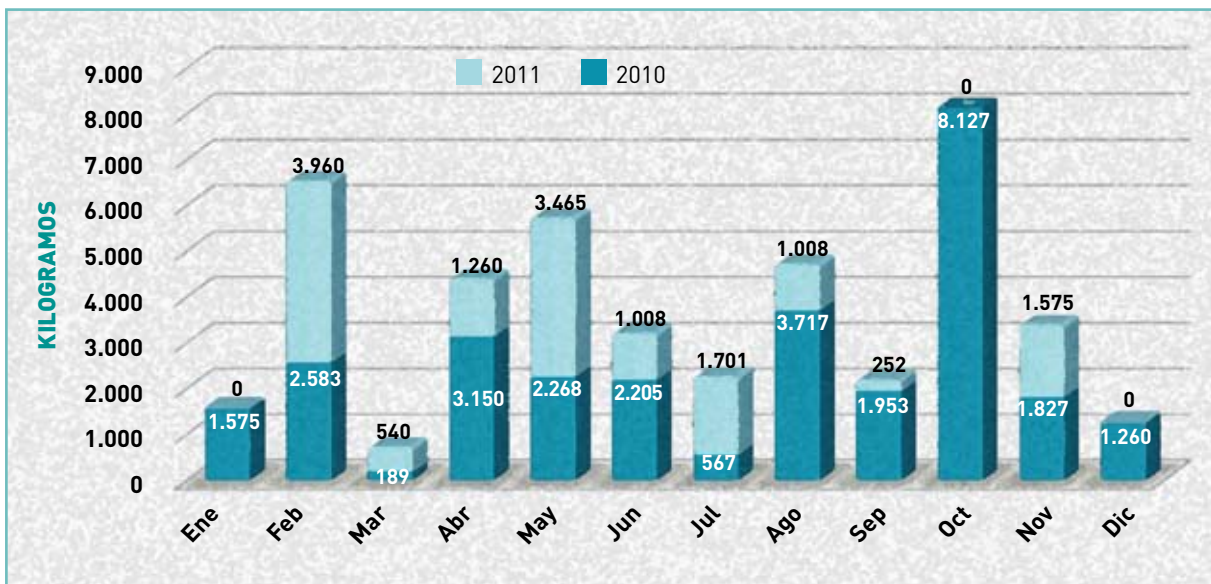
Fuente: Jabalí. Dirección de Ovinos, Porcinos, Aves de Granja y Pequeños Rumiantes, en base a datos de SENASA.

FRIGORÍFICOS HABILITADOS

Provincia	Habilitados	Sin movimiento
Buenos Aires	4	4
Río Negro	4	2
Mendoza	1	0
La Pampa	1	1

Fuente: Jabalí. Dirección de Ovinos, Porcinos, Aves de Granja y Pequeños Rumiantes, en base a datos de SENASA.

COMPARACIÓN DE LA EVOLUCIÓN DE LA PRODUCCIÓN DE CARNE DE JABALÍ



Fuente: Jabalí. Dirección de Ovinos, Porcinos, Aves de Granja y Pequeños Rumiantes, en base a datos de SENASA.

PRECIOS

En el año 2011 se manejaron precios de servicio de faena de alrededor de \$200 por ejemplar a faenar.

PRECIOS COMPARADOS CHILE-ARGENTINA 2011

Producto	Precio en US\$		Unidad
	Chile	Argentina	
Reproductor Hembra	866	641	Ejemplar
Reproductor Macho	1059	1049	Ejemplar
Carne ¹	9,24	2,91	Kilo

Fuente: Jabalí. Dirección de Ovinos, Porcinos, Aves de Granja y Pequeños Rumiantes, en base a datos de: <http://www.bcra.gov.ar> cotización al 30/12/2011, <http://www.ladiscusion.cl/index.php/noticias/102-nuble1892816544/6279-no-solo-vendo-carne-de-jabali-tambien-desarrollo-genetico>, y entrevistas telefónicas con elaboradoras y productores de jabalí argentinos.

¹ En el caso chileno se ofrece carne ya limpia después del frigorífico (desollado, sin cabeza, patas, vísceras, ni interiores). Para el caso argentino es el precio al que las elaboradoras consiguen los ejemplares de jabalí completos sin vísceras verdes.

PRECIOS DE PRODUCTOS ELABORADOS

Productos Ahumadero Weiss al público		Precio (Pesos argentinos)		Variación %
Producto	Peso	2010 ¹	2011 ²	
Jamón feteado en aceite	200gr	32	39,5	23,44
Pasta ahumada (paté)	100gr	16	18	12,50
Salame	1 kg	125	135	8,00
Arrollado de jamón y queso	80gr	-	38,4	-

Fuente: Jabalí. Dirección de Ovinos, Porcinos, Aves de Granja y Pequeños Rumiantes, en base a datos de SENASA.

¹ Consulta telefónica al Ahumadero.

² Recolección de precios en góndola Falabella (sucursal Florida, CABA).

PRECIOS INTERNACIONALES DE CARNE DE JABALÍ

España	US\$/kg	Chile	US\$/kg
Carne para guisar	16,72	Pulpa de pierna	13,46 -17,13
Lomo de jabalí sin hueso	28,51	Pulpa de mano	23,10
Pierna de jabalí	21,77	Costillar	13,46 -17,13
		Chuletas	13,46 -17,13
		Osobuco	16,36
		Pierna con hueso	13,46
		Pulpa parrillera c/hueso	15,38
		Jamón de jabalí envasado 100 gr (30-50 láminas)	14,43

Fuente: En base a datos de: España -<http://www.hermanos-gomez.es/tienda/productos/caza/>; <http://www.bcra.gov.ar/>

Chile -<http://www.jabali.cl/>; <http://www.secretosdelaunion.com/>; <http://www.mozarella.cl/>; <http://www.bcra.gov.ar/>



CAZA

TROFEOS DECLARADOS POR PROVINCIA. TEMPORADAS 2009 A 2011

Provincia	2009	2010	2011
Buenos Aires	52	5	40
La Pampa ¹	61	94	51
Neuquén	-	11	15
TOTAL PERÍODO	113	110	106

Fuente: Jabalí. Dirección de Ovinos, Porcinos, Aves de Granja y Pequeños Rumiantes, con Información provista por Área Especies No Tradicionales y la Dirección de Flora y Fauna de la Provincia de Buenos Aires.

¹ Trofeos de exportación

² Trofeos de caza mayor.

PRECIOS INTERNACIONALES DE LA CAZA DE JABALÍ 2011

País	Rango de precios	Detalle
Argentina	US\$ 500 - US\$ 600	← de 14cm de boca no se paga
Uruguay	US\$ 200	US\$ 50 por cada centímetro de colmillo fuera de boca
Australia	€ 400	
España	€ 500 - € 1.800	según largo de comillos y categoría
Francia	€ 690 - € 1.680	según largo de comillos
Turquía	€ 290 - € 1.490	según largo de comillos
Bulgaria	€ 300 - € 1.600	según largo de comillos
Rumania	€ 250 - € 800	€ 10 por cada cm mayor a 20 cm

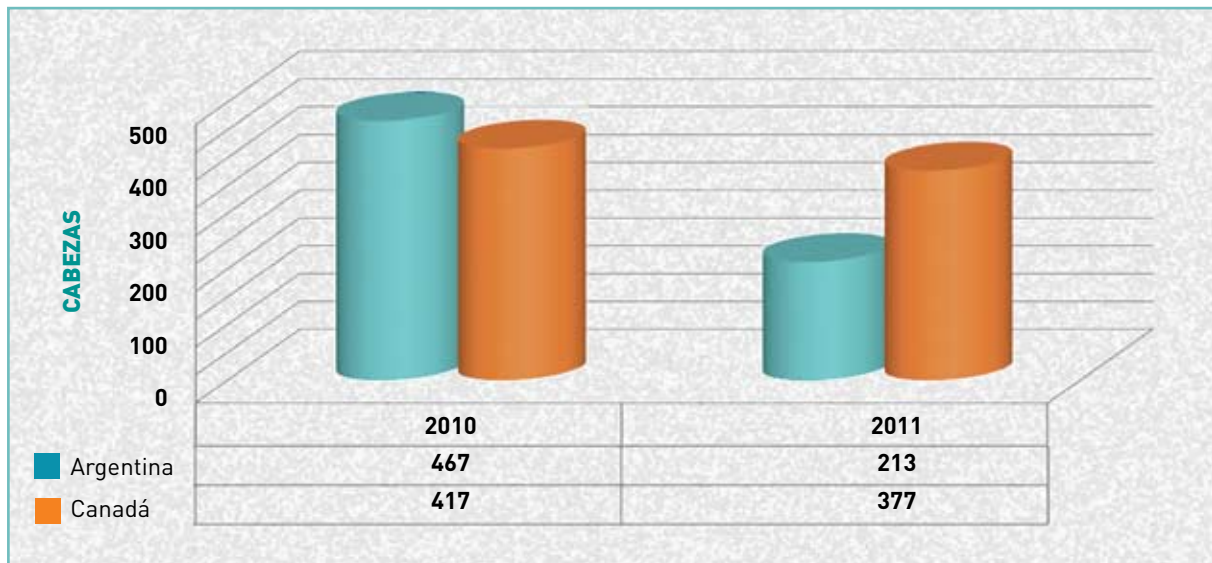
Fuente: Jabalí. Dirección de Ovinos, Porcinos, Aves de granja y Pequeños rumiantes en base a <http://cazaycazadores.es/>

TEMPORADA DE CAZA 2012

		Ene	Feb	Mar	Abr	May	Jun	Jul	Ago	Sept	Oct	Nov	Dic
TEMPORADA POR PROVINCIA	Neuquén			1 Mar - 31 Oct / 1 Mar - 31 Sept , en criadero									
	Chubut	Todo el Año											
	La Pampa	1 Ene - 31 Ago (Macho)/ 1 Mar - 31 Ago (Hembra)											
	Río Negro			1 Abril - 31 Ago									
	Mendoza	Todo el Año											
	Córdoba							15 Jul - 14 Oct					
	Buenos Aires			15 Mar - 31 Dic									
	Entre Ríos	Todo el Año											

Fuente: Jabalí. Dirección de Ovinos, Porcinos, Aves de Granja y Pequeños Rumiantes, en base a comunicaciones telefónicas con las Direcciones de Fauna Provinciales (Río Negro, Neuquén, Chubut y Buenos Aires) y/o revisión de sus páginas Web.

GRÁFICO DE FAENA COMPARADA ARGENTINA-CANADÁ* 2010-2011



Fuente: Jabalí. Dirección de Ovinos, Porcinos, Aves de Granja y Pequeños Rumiantes en base a datos de Ministry of Agriculture, Foods and Rural Affairs, ONTARIO y establecimientos habilitados que faenaron jabalí en Argentina.

* Canadá es el país pionero en el Continente Americano en producción y manejo de jabalíes.



BIBLIOGRAFÍA

- SENASA – Estadísticas. Contacto: Brenda Gayoso.
- SENASA – Oficina de Estadísticas de Comercio Exterior. Coordinación de Estadísticas-DNICA. Contacto: Lic. Daniela Almirón.
- Elaboradora Ahumadero Weiss. Contacto: Eduardo Weiss.
- Frigoríficos que faenaron jabalíes en el año 2011 y contactos: Ahumadero Weiss (Ricardo) y Patagonia Exquisiteces (Jésica) , Matadero San Rafael (Gladis Funes).
- http://www.omafra.gov.on.ca/english/livestock/alternat/facts/info_processed_stat.htm
- http://www.drn.lapampa.gov.ar/Legislacion/Pdf/Fauna/Disposiciones/Disp_655_11_caza_Deportiva_Mayor_de_Jabali.pdf
- http://www.secretariadeambiente.cba.gov.ar/PDF/CALENDARIO_CAZA_PESCA/2011/Res%20529-11.pdf
- <http://www.aicacyp.com.ar/default.htm>
- Direcciones de Fauna Provinciales: Chubut, Buenos Aires, Río Negro y Neuquén.